

## СВЕТОСАВСКИ УСПОН НА ЈУХОР 29.01.2011.

*Јухор се налази између Велике Мораве на истоку и Левча на западу, Темнића на југу и Бјелице на северу. Пружа се у правцу север-југ и спада у родопске планине. Налази се у близини Јагодине и успон је могућ из више праваца. Ову акцију су организовали планинари ПД Јухор из Јагодине и за полазну тачку изабрали Манастир Свети Никола који се налази близу села Својново, 86 километара далеко од Велике Планае.*

Четворо планинара нашег друштва придружило се овој акцији. Организатор је отворио у 9 сати. Био је хладан, али зато сунчан дан, 106 пријављених планинара из петнаестак планинарских друштава Србије. Од Манастира смо прво асвалтним, а затим колским путем дошли до цркве Огњене Марије, где смо направили кратку паузу како би нас сустигли планинари из Београда и Ваљева који су мало каснили у доласку. Одатле смо кроз шуму са доста јаким успоном изашли на видиковац Живин поглед. Штета што због измаглице нисмо могли да видимо: Ртањ, Бељаницу, Малиник...али смо села испод Јухора и меандре Велике Мораве лепо видели.



*Отварање акције*



*Црква Огњене Марије*



*Мали и Велики Ветрен*

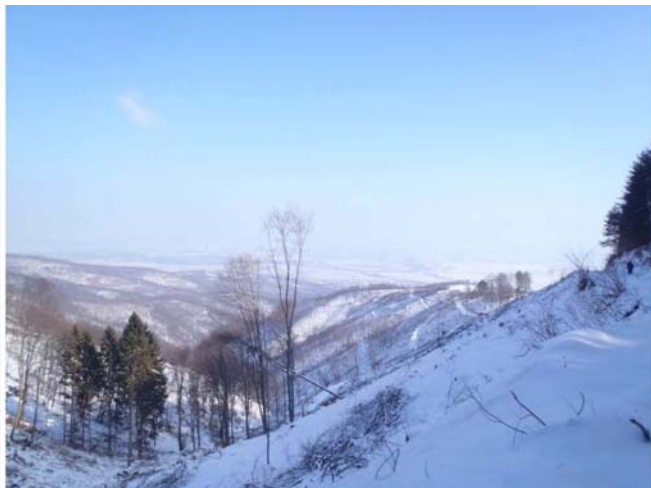


*Поглед на гребен којим смо се пели*

Обишли смо Мали Ветрен и пре 12 сати нас четворо смо били на највишем врху Јухора, Великом Ветрену, 774 м. Сам врх није баш атрактиван јер је у шуми, направили смо кратку паузу, сликали се и делимично истим путем спустили се поново у Манастир. Дочекао нас је врућ чај и кувана ракија, а после окупљања осталих планинара ручали смо рибљу чорбу која нам је послужена у манастирском конаку.



*Велики Ветрен*



*Велика Морава у даљини*



*Манастирски конак*



*Манастир Свети Никола*

По речима организатора, прешли смо око 12 километара, са успоном око 500 м. Већ око пола пет смо били у Великој Плани.

Текст и фотографије : Коцић Драгица